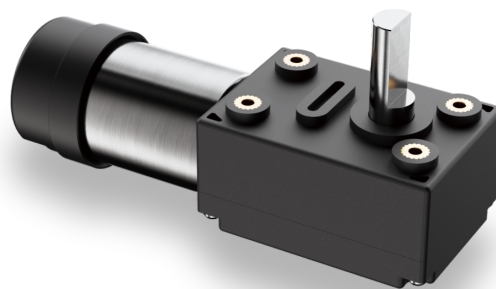


4632 直角电机系列

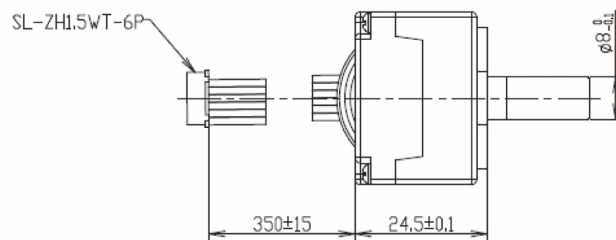
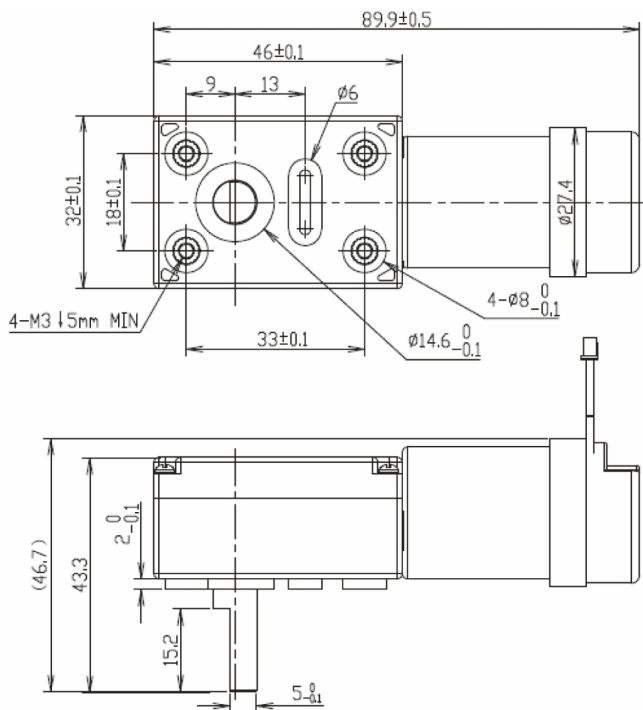
- 典型应用：工业装备、医疗设备、门机系统等
- 输出功率：约0.6W~3.9W
- 金属输出轴(可选直径6mm、8mm轴)、可定制



技术数据

型号	典型应用参数								马达总长 L	齿轮箱最大容许力矩	齿轮箱瞬间容许力矩	减速比	减速箱长 L1
	使用范围	额定值	空载数据		负载数据								
	电压 VDC	电压 VDC	转速 rpm	电流 mA(MAX)	转速 rpm	电流 A(MAX)	转矩 kgf.cm	转矩 N.m					
ZWPL4632-60-01	8~30	12	95	600	82	1.09	4.0	0.39	30.8	4.4	17.6	59.0	89.9
ZWPL4632-100-01	8~30	12	54	600	42	1.53	11.2	1.10	30.8	12	48	104.5	89.9
ZWPL4632-140-01	8~30	12	41	600	32	1.48	14.6	1.43	30.8	16	64	136.9	89.9
ZWPL4632-250-01	8~30	12	23	600	19	1.16	15.5	1.52	30.8	16	64	246.5	89.9
ZWPL4632-320-01	8~30	12	17	600	15	0.95	16.2	1.59	30.8	16	64	324.5	89.9
ZWPL4632-420-01	8~30	12	13	600	12	0.90	20.0	1.96	30.8	20	64	424.9	89.9
ZWPL4632-600-01	8~30	12	9	600	8	0.81	25.0	2.45	30.8	27	108	601.8	89.9
ZWPL4632-790-01	8~30	12	7	600	7	0.64	25.0	2.45	30.8	27	108	788.0	89.9
ZWPL4632-1040-01	8~30	12	5	600	5	0.49	25.0	2.45	30.8	30	120	1037.2	89.9

电机尺寸图



双霍尔传感器，磁铁8对极，电机本体转一圈，出来8个信号，采用6pin, ph1.5接线端子。

线序分别是：

1	MOT +	红	4	hall B	紫
2	hall vcc 3.3v	黄	5	hall gnd	蓝
3	hall A	绿	6	MOT -	白